




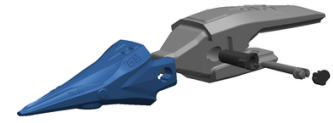


# SUCCESS STORY - CONSTRUCTION

## TURNKEY® Grizzly

5 x T8 1545-10° PE

 **INDONÉSIE**  
 **Extraction d'Or**  
 **HITACHI ZX 300**

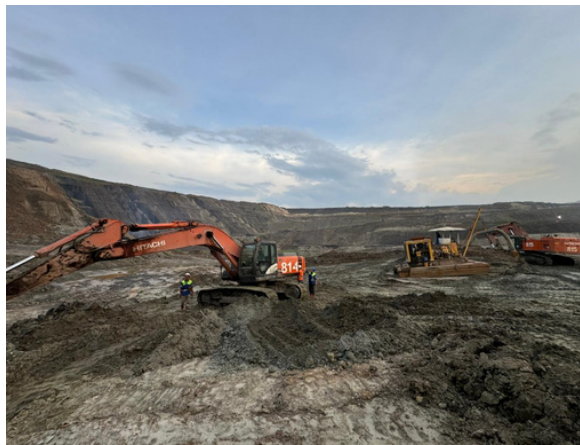
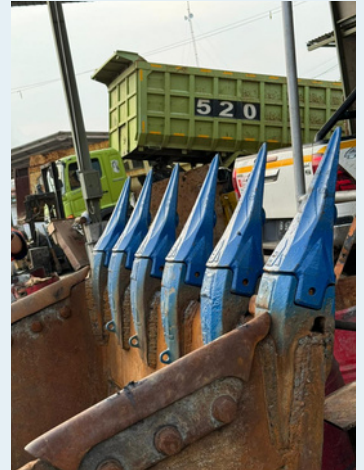


## OBJECTIFS RECHERCHÉS PAR LE CLIENT

En Indonésie, de nombreux exploitants travaillent à proximité des habitations et ne peuvent pas recourir aux explosifs.

Nos clients, jusque-là équipés de différents systèmes concurrents, cherchaient la solution idéale :

- Une dent ultra-pénétrante pour attaquer le matériau sans explosif
- Une dent résistante et auto-affûtante pour durer plus longtemps
- Un clavetage simple et économique pour gagner du temps et réduire les coûts



## “ RÉSULTATS

Grâce à l'optimisation de la forme de la dent PE, nos clients bénéficient d'une meilleure pénétration, d'une excellente résistance et surtout d'un auto-affûtage permanent tout au long de la durée de vie de la dent.

Le profil affiné des adaptateurs est particulièrement apprécié, car il facilite la pénétration du godet dans les matériaux.

Enfin, le montage et le démontage des dents sont simples et rapides grâce à un clavetage facile à utiliser. La durée de vie des adaptateurs est également prolongée.

[www.turnkeyteeth.com](http://www.turnkeyteeth.com)

25/06/2025

