



**TURNKEY<sup>®</sup>**  
**GRIZZLY**

Equipement de godet  
pour la Construction

[www.turnkeyteeth.com](http://www.turnkeyteeth.com)



### 30 ANS D'EXPÉRIENCE

Filiale du groupe international Safe, FEURST née en 1992, fabrique des dents, porte-dents et des protections dans les usines du groupe et nos partenaires sous-traitants sélectionnés. Plus d'1 million de pièces d'usure sont produites et vendues chaque année dans le monde.



### R&D

En disposant de son propre Bureau d'Études et d'Industrialisation, équipé des dernières technologies de design et d'impression 3D, FEURST est capable de s'adapter à toutes les demandes du marché, y compris les plus spécifiques.



### TECHNOLOGIE BREVETÉE

FEURST dispose de brevets sur la gamme TURNKEY® Grizzly et TURNKEY® Rhino, qui portent sur le système de clavetage et sur les adaptateurs.



### SUPPORT TECHNIQUE

Forte de son équipe de prescripteurs et de conseillers spécialisés, FEURST est capable d'offrir des solutions sur mesure adaptées à toutes les applications.



### SUPPORT CLIENT

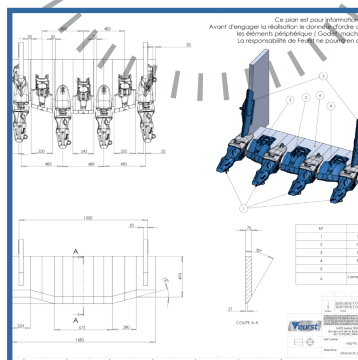
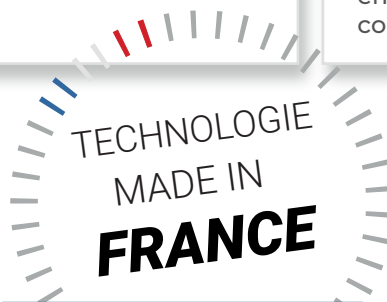
Les moyens logistiques, d'administration des ventes, la nouvelle plateforme de service en ligne, permettent à FEURST de proposer un haut niveau de performance pour l'ensemble de ses clients français et internationaux.



### RSE

La fabrication des produits FEURST est issue à 95% de matériaux recyclés (ferraille), et 90% de ses propres déchets sont recyclés.

Le Groupe Safe investit et construit un plan d'action long terme de réduction de son empreinte carbone et donc sa consommation d'énergie.





*TURNKEY® Grizzly* est une nouvelle gamme complète d'outils d'attaque au sol utilisant un clavetage sans marteau à compression permanente pour les dents.

Le procédé *TURNKEY® Grizzly* c'est :

- Un clavetage sécurisé avec verrouillage à 180°
- Un fourreau caoutchouc conique
- Sens de rotation horaire (Pictogramme présent sur les dents)

Le clavetage horizontal, rotatif, offre à l'utilisateur un grand confort d'utilisation lors du montage, du démontage, une sécurité totale en service.

Jusqu'à **75 %**  
Ratio d'usure

**- 30 %**  
De temps de montage

**55 T**  
Poids max. excavatrices

**65 T**  
Poids max. chargeuses

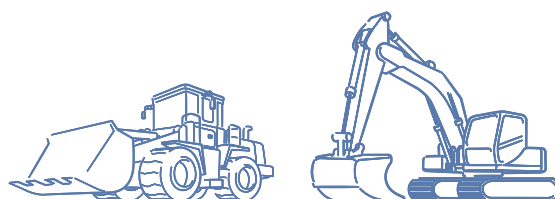


# *La Technologie* **TURNKEY® Grizzly**

Les dents & porte-dents de la gamme *TURNKEY® Grizzly* produits brevetés FEURST, sont conçues pour répondre aux exigences des machines de Construction et d'entrée de gamme Carrières.

Nos équipements de godets permettent d'allier performance, productivité & durabilité dans des applications extrêmement exigeantes d'abrasivité et de résistance aux chocs.

**Une nouvelle gamme adaptée aux chargeuses et excavatrices.**



## ***Coût d'exploitation optimum***

Tous les profils de dents sont conçus pour s'auto-affûter au fur et à mesure de leur usure.

Cela permet de réduire les temps d'arrêt de la machine.

La géométrie de l'adaptateur est conçue pour protéger les soudures de l'usure.

Les dents sont verrouillées sur l'adaptateur, réduisant ainsi au maximum les jeux entre la dent et l'adaptateur.

Pénétration des sols et chargement des godets optimisés, offrant facilité, précision et confort de travail.

Nouveau profilage de dent permettant l'optimisation.



## **Sécurité optimale**

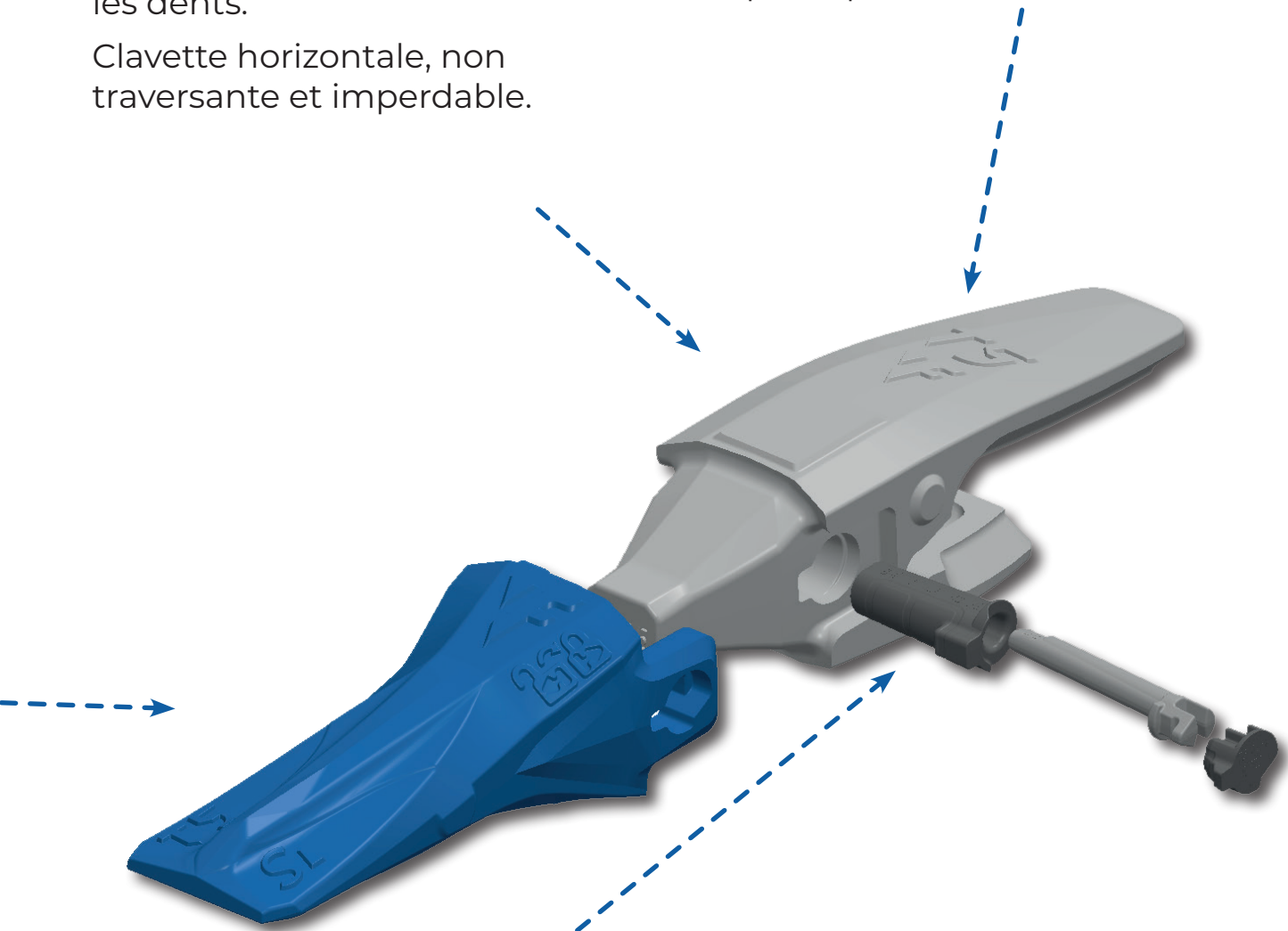
Un clavetage sans marteau rendant le système sûr à 100% sans risque d'accident.

Les clavettes sont simplement poussées à la main et tournées à 180° dans le sens des aiguilles d'une montre à l'aide d'une douille spécifique fournie avec les dents.

Clavette horizontale, non traversante et imperdable.

## **Changement des dents en toute sécurité**

Rapidité et facilité de remplacement des dents sur site par l'opérateur de la machine.



## **Clavette, Fourreau et Bouchon**

Un système de clavetage intuitif facilitant la mise en oeuvre, la maintenance, et à usage unique.

Les bouchons garantissent l'accès rapide pour le démontage.



# La Solution pour

## Transfert de charge

Les oreilles de la dent, combinées à la géométrie du nez assurent un transfert de charge, réduisant les contraintes mécaniques sur l'adaptateur.



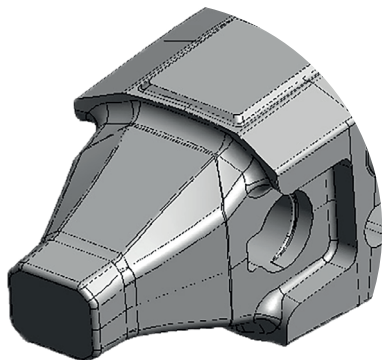
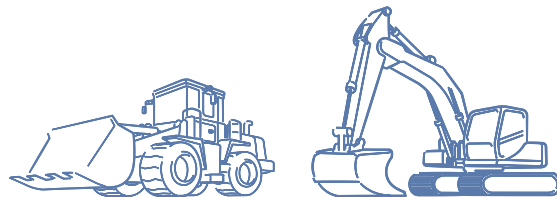
## Les caractéristiques du système de verrouillage TURNKEY® Grizzly

Montage sûr à 100%.

Un seul sens d'insertion possible du fourreau (grâce à sa forme conique), et de la clavette, à l'aide des détrompeurs.

Au terme d'une rotation de 180° dans le sens des aiguilles d'une montre, une butée mécanique confirme que le système est verrouillé.





## BÉNÉFICES

### Le nez

Les formes complexes du nez, les portées coniques, les plats de stabilisation, alliés aux oreilles assurent une longévité très élevée de l'adaptateur.



### Le clavetage

Le clavetage innovant, rotatif, excentrique, mettant en compression la dent sur l'adaptateur, allié à la performance du nez, assure une performance de montabilité, de tenue en service et une démontabilité en toutes circonstances.

Clavetage à usage unique.

Le bouchon protecteur est part entière du système de clavetage.





### ◆ Performance et Sécurité en service

- **Clavetage innovant et sécurisant**
- **Ajustement optimal**
- **Dent imperdable**
- **Meilleure pénétration dans les sols**
- **Confort du conducteur**
- **Montage et démontage facile et rapide**
- **Optimisation chargement du godet**
- **Précision / facilité de travail pendant les opérations**





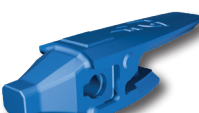



### ◆ Réduction des coûts d'exploitation (T.C.O\*)

- **Réduction du temps d'arrêt machine**  
- **Meilleur rapport Qualité/Prix**
  - Poids léger des adaptateurs
  - Ratio d'usure jusqu'à 75 %
  - Protection de la machine et ses composants
  - Durabilité augmentée.
- **Plusieurs épaisseurs de lame disponibles pour chaque taille**

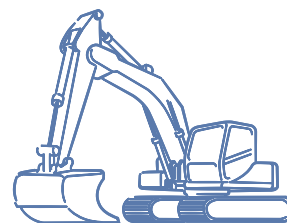
\*Total Cost of Ownership

## ADAPTEURS

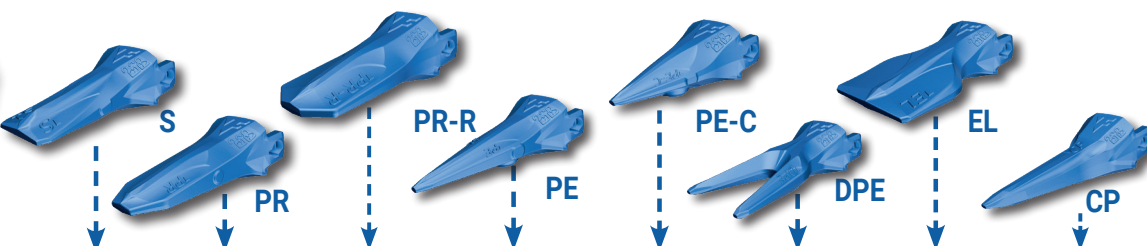
			     				
TAILLE	Poids Machine Max	Ep. Lame (mm)	Standard	Abrasion		BP-Clamshell	Welding Nose / NS
3	Standard 10.5 T - HD 8 T	25	T3 1325-10			*T3 BP	*T3 NS
		30		T3 1530-16			
4	Standard 15.7 T - HD 12 T	25	T4 1325-10			*T4 BP	*T4 NS
		30	T4 1330-10	T4 1530-16			
5	Standard 21.7 T - HD 16.3 T	30	T5 1330-10			*T5 BP	T5 NS
		35	T5 1335-10	T5 1535-10	T5 1535-0°		
7	Standard 30 T - HD 22.5 T	35	T7 1335-10			*T7 BP	T7 NS
		40	T7 1340-10	T7 1540-10	T7 1540-0°		
8	Standard 40 T - HD 30 T	40	T8 1340-10				T8 NS
		45	T8 1345-10	T8 1545-10	T8 1545-0°		
9	Standard 55 T - HD 40 T	45	T9 1345-10				T9 NS
		50	T9 1350-10	T9 1550-10	T9 1350-0°		



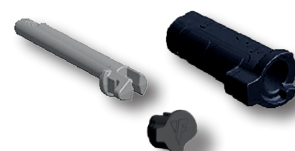
# Excavatrices



## DENTS



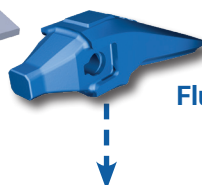
## CLAVETAGES



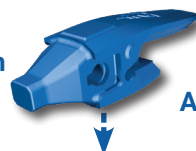
T3 S	T3 PR		T3 PE	T3 PE-C	T3 DPE	T3 EL	
T4 S	T4 PR		T4 PE	T4 PE-C	T4 DPE	T4 EL	
T5 S	T5 PR		T5 PE	T5 PE-C	T5 DPE	T5 EL	
T7 S	T7 PR	T7 PR-R	T7 PE	T7 PE-C	T7 DPE	T7 EL	
T8 S	T8 PR	T8 PR-R	T8 PE	T8 PE-C	T8 DPE	T8 EL	T8 CP
T9 S	T9 PR	T9 PR-R	T9 PE	T9 PE-C	T9 DPE	T9 EL	T9 CP

T3 CL	T3 SB	T3 CPR
T4 CL	T4 SB	T4 CPR
T5 CL	T5 SB	T5 CPR
T7 CL	T7 SB	T7 CPR
T8 CL	T8 SB	T8 CPR
T9 CL	T9 SB	T9 CPR

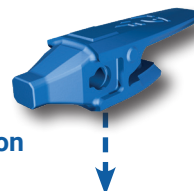
## ADAPTEURS



Flush



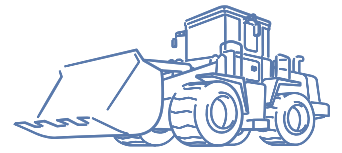
Abrasion



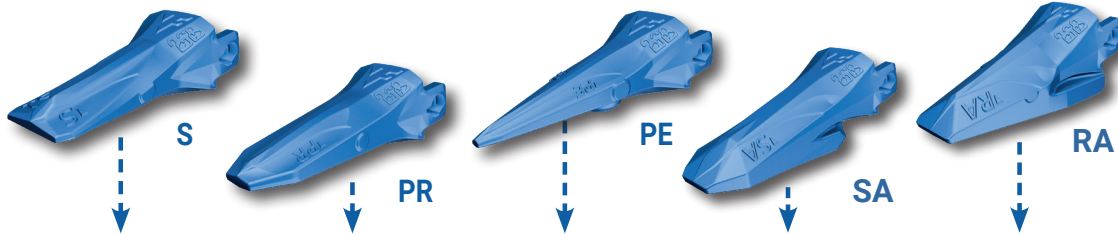
Welding  
Nose  
/ NS

TAILLE	Poids Machine Max	Ep. Lame (mm)				
3	Standard 11.55 T - HD 8.9 T	25	T3 1025-16	T3 1525-16		*T3 NS
		30		*T3 1530-16		
4	Standard 16.7 T - HD 12.9 T	30	T4 1030-16	*T4 1530-16		*T4 NS
		35		*T4 1535-16		
5	Standard 25 T - HD 19.5 T	35	T5 1035-16	T5 1535-16		T5 NS
		40		T5 1540-16	T5 1535-0°	
7	Standard 33.8 T - HD 25 T	40	T7 1040-16	T7 1540-16		T7 NS
		45		*T7 1545-16	T7 1540-0°	
8	Standard 47 T - HD 33.5 T	45	T8 1045-16	*T8 1545-16	T8 1545-0°	T8 NS
		50		T8 1550-16		
9	Standard 63.6 T - HD 46.9 T	50	T9 1050-16	T9 1550-16	T9 1350-0°	T9 NS

# Chargeuses



## DENTS

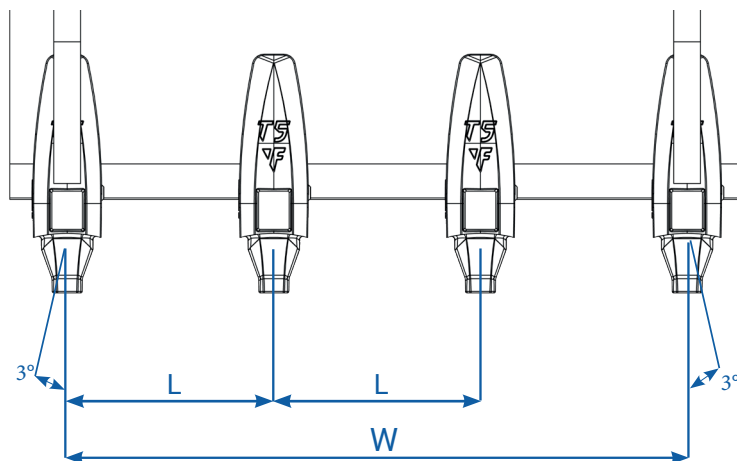


## CLAVETAGES



T3 S	T3 PR	T3 PE			T3 CL	T3 SB	T3 CPR
T4 S	T4 PR	T4 PE	*T4 SA		T4 CL	T4 SB	T4 CPR
T5 S	T5 PR	T5 PE	T5 SA	T5 RA	T5 CL	T5 SB	T5 CPR
T7 S	T7 PR	T7 PE	T7 SA	T7 RA	T7 CL	T7 SB	T7 CPR
T8 S	T8 PR	T8 PE	T8 SA	T8 RA	T8 CL	T8 SB	T8 CPR
T9 S	T9 PR	T9 PE	T9 SA	T9 RA	T9 CL	T9 SB	T9 CPR

## Détermination du nombre d'adaptateurs TURNKEY® pour une largeur donnée de godet .



### Détermination du nombre d'adaptateurs pour une largeur donnée :

(Pour un calcul rapide, nous considérons que l'axe de l'adaptateur de coin et le flanc intérieur du godet sont confondus)

W= Largeur intérieur du godet en mm

L mini & L maxi = Entraxe (Voir dimensions dans le tableau ci-dessous)

Nombre minimum d'adaptateur :  $\frac{W}{L \text{ maxi}} + 1 =$

Scannez-moi pour accéder à notre configurateur en ligne

Nombre maximum d'adaptateur :  $\frac{W}{L \text{ mini}} + 1 =$

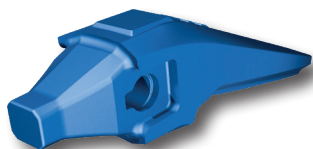


**Le choix du nombre d'adaptateurs est réalisé en fonction des critères d'applications rencontrés, sachant que l'on mettra par exemple:**

- En milieu abrasif, un maximum d'adaptateurs sont recommandés
- Pour une meilleure pénétration en milieux peu abrasifs, installez le minimum d'adaptateurs

Excavatrice				Chargeuse	
L (mm)		Taille	Largeur Adaptateur (mm)	L (mm)	
Mini	Maxi			Mini	Maxi
180	255	T 3	72.5	240	322
220	310	T 4	83	300	400
230	320	T 5	89	315	420
250	350	T 7	106	350	470
285	400	T 8	121	380	505
330	465	T 9	138	440	590

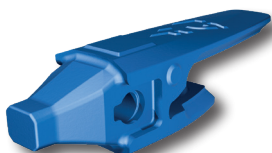
## Définition des adaptateurs



**Flush :** Adaptateur de type Flush pour chargeuses sans branche inférieure. Très bonne résistance à l'abrasion.



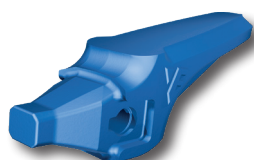
**Standard :** Adaptateur pour pelles. Excellent maintien sur la lame. Bon profil de continuité avec la dent et très bonne résistance à l'abrasion.



**0° :** Adaptateur spécifique pour pelles et chargeuses pour une utilisation avec un besoin de la dent dans l'axe de la lame (ex : transport de roche, pas de trace au sol).



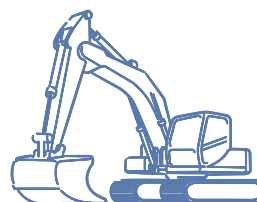
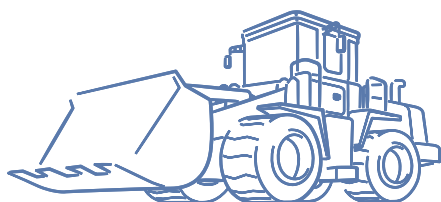
**Abrasion :** Adaptateur pour grosses pelles et chargeuses. La branche supérieure est plus épaisée. Excellente résistance à l'abrasion.



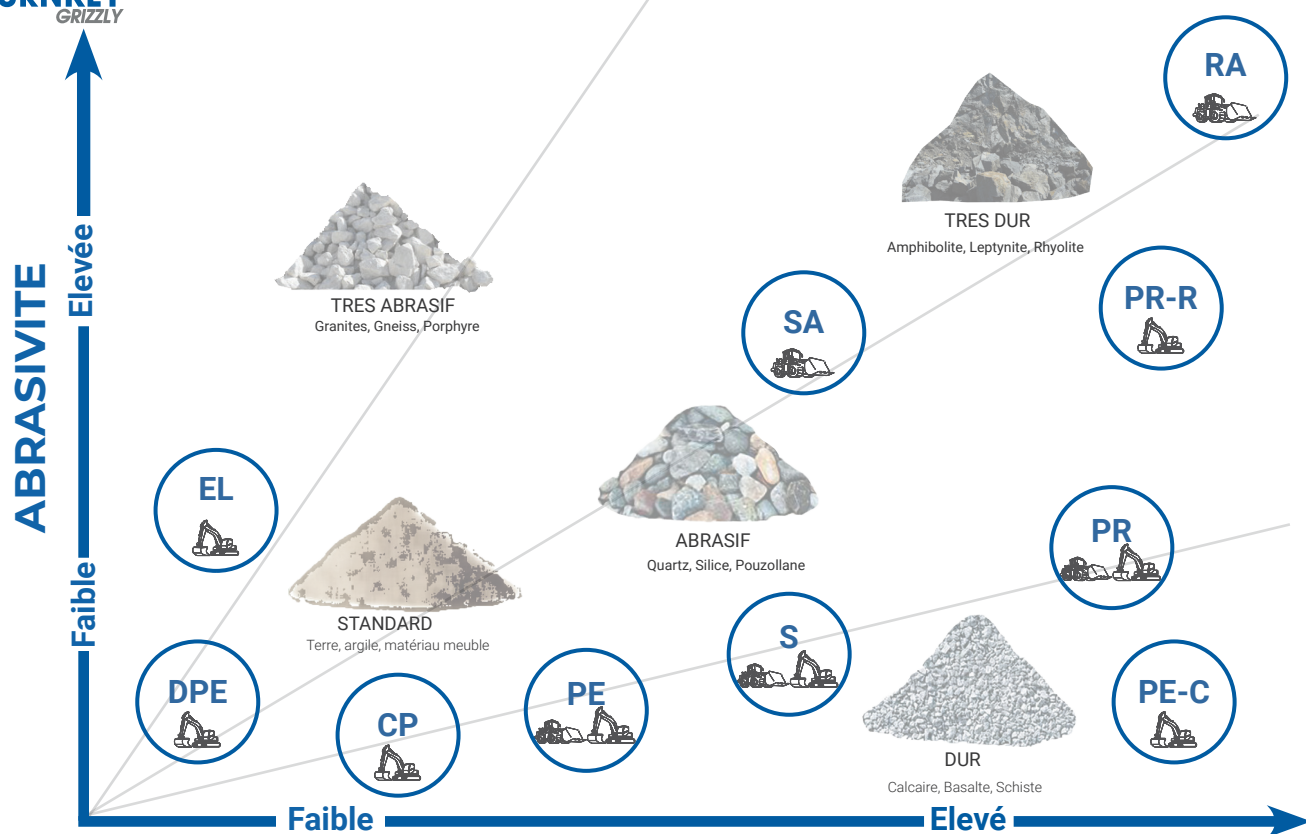
**Benne Preneuse :** Adaptateur de type Flush pour application avec les bennes preneuses. Très bonne résistance à l'abrasion.



**Nez à souder :** Adaptateur pour application de déroctage et réparation d'adaptateur.







**S**



**Standard :** Dent longue et plate. Profil idéal pour le terrassement, bonne pénétration et résistance à l'abrasion.

**PR**



**Pénétrante Renforcée :** Bon profil de dent pour une très bonne pénétration. Bon compromis matière à user/pénétration.

**PR-R**



**Pénétrante Renforcée + :** Suf-  
fisament de matière pour résister à l'abrasion tout en profitant d'un très bon profil pour faciliter la pénétration.

**DPE**



**Double Pénétrante :** Dent double pointe. Utilisation sur les coins de godets pour protéger les flancs, ou sur une lame complète.

**PE**



**Pénétrante :** Dent longue et pointue assurant une excellente pénétration.

**PE-C**



**Pénétrante Courte :** Dent courte avec bon profil pour utilisation sur doigt de décrochage et Godet.

**EL**



**Extra-Large (Flare) :** Dent pour excavatrices et chargeuses. Profil plat pour le ramassage et le travail en Voirie, Réseaux, Divers (VRD).

**SA**



**Super Abrasion :** Excellente résistance à l'abrasion avec talon gardant un profil de pénétration.

**RA**




**Abrasion Renforcée :** Dent de chargeuse pour utilisation fortement abrasive, talon important.

**CP**



**Pénétrante Charbon :** Dent pointue et pénétrante, utilisée pour scalper des couches de matériaux dans des milieux peu abrasifs (type charbon).

## Recommandations d'équipement entre le poids machine et sa force de cavage (B.O.F.) en TN

Taille		T 3		T 4		T 5		T 7		T 8		T 9	
Machine		Standard	HD	Standard	HD	Standard	HD	Standard	HD	Standard	HD	Standard	HD
 Excavatrice	POIDS Max. T	10.5T	8T	15.7T	12T	21.7T	16.3T	30T	22.5T	40T	30T	55T	40T
	Max. B.O.F. 	8T	6.5T	11T	8.8T	15T	12T	19T	15.5T	25T	20T	32T	25.6T
 Chargeuse	POIDS Max.	11.55T	8.9T	16.7T	12.9T	25T	19.5T	33.8T	25T	47T	33.5T	63.6T	46.9T
	Max. B.O.F. 	11.5T	8.9T	16.7T	12.9T	25T	19.5T	32.6T	25T	39.9T	32.3T	49.2T	39.9T

1 Tonne = 9.8067 Kn

**Préconisation valable pour un godet Standard d'excavatrice équipé de 5 dents ou de chargeuse équipé de 8 dents.**

**En cas d'usage extrêmement sévère, prendre une taille au-dessus.**

Les applications et les conditions de travail doivent être prises en considération, consulter votre concessionnaire FEURST.

**Données à titre de recommandations, en aucun cas la responsabilité de FEURST ne pourrait être engagée.**

## Choix du godet en fonction de l'application

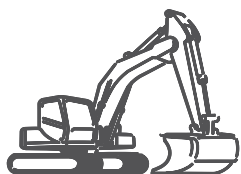
**Godet Standard :** Convient pour le terrassement et le chargement de matériaux tendres à moyennement durs, compacts et peu abrasifs tels que terre/roche, sable/gravier, charbon, craie, minerais peu abrasifs.

**Godet HD :** Convient pour le terrassement et le chargement de matériaux mixtes de terre et de roche avec une forte proportion de roche ou d'autres minerais abrasifs.

Scannez-moi pour accéder à notre configurateur en ligne



## Recommandations selon machines



SIZE	Poids Machine / Machine Weight	Epaisseur de Lame / Blade Thickness	VOLVO	HITACHI	CAT	LIEBHERR	KOMATSU
T3	S :10.5T HD: 8T	25mm / 30mm	EC 80 EC 88	ZX 85	308 310	-	PC 88 PC 118
T4	S:15.7T HD:12T	30mm / 35mm	EC 130 EC 140	ZX 110 ZX 130	312 314	R 900	PC 138
T5	S :21.7T HD:16.3T	35mm / 40mm	EC 160 EC 200	ZX 160 ZX180	317 320	R 902 R 904	PC 160 PC 180
T7	S :30T HD: 22.5T	35mm 40mm 45mm*	EC 210 EC 240	ZX 210 ZX 240	322 325	R 914 R 924	PC 210 PC 240
T8	S :40T HD:30T	40mm / 45mm	EC 280 EC 300	ZX 290 ZX 300	330	R 932	PC 280 PC 300
T9	S :55T HD:40T	45mm / 50mm	EC 330 EC 360	ZX 330 ZX 350	335 336	R 934	PC 350

\*En cours de développement



SIZE	Poids Machine / Machine Weight	Epaisseur de Lame / Blade Thickness	VOLVO	HITACHI	CAT	LIEBHERR	KOMATSU
T3	S :11.5T HD: 8.9T	25mm / 30mm	L 70	-	-	-	WA 200
T4	S:16.7T HD:12.9T	30mm / 35mm	L 120	ZW 140 ZW 180	950	L 542	WA 250 WA 320
T5	S :25T HD:19.5T	35mm / 40mm	L 150	ZW 220	962 966	L 556	WA 430
T7	S :33.8T HD: 25T	40mm / 45mm	L 180	ZW 310	972	L 566	WA 480
T8	S :47T HD:33.5T	45mm / 50mm	L 220	ZW 370	980	L 576	WA 500
T9	S :63.6T HD:46.9T	50mm	L 260	ZW 550	986	L 586	WA 600

# Dimensionnel des Dents

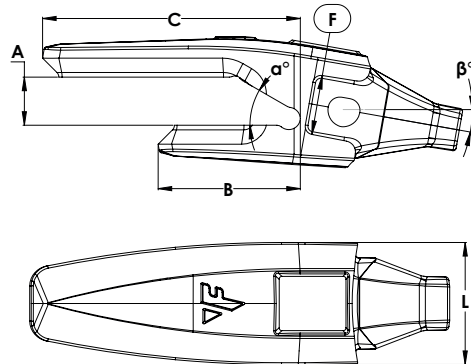
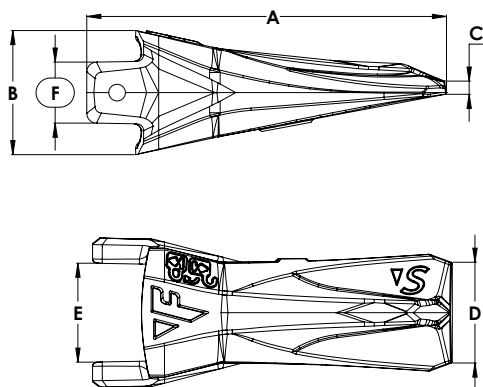
TAILLE	TYPE	PART NO.	POIDS [kg]	A	B	DIMENSIONS [mm]		E	F
						C	D		
3	S	T3 S	2,07	186	71	8	57	55	35
3	PR	T3 PR	2,25	196	71	8	28	55	35
3	PE	T3 PE	1,85	213	71	7	8	55	35
3	DPE	T3 DPE	2,06	213	71	4	82	55	35
3	PE-C	T3 PE-C	1,60	173	71	7	8	55	35
3	EL	T3 EL	2,40	186	71	10	114	55	35
4	S	T4 S	3,28	221	78	9	68	63	39
4	PR	T4 PR	3,42	236	78	10	32	63	39
4	PE	T4 PE	2,68	237	78	8	10	63	39
4	DPE	T4 DPE	3,03	237	78	4	99	63	39
4	PE-C	T4 PE-C	2,28	187	78	7	10	63	39
4	EL	T4 EL	4,02	221	78	11	127	63	39
4	SA	T4 SA	5,99	246	78	9	50	63	39
5	S	T5 S	4,06	255	88	10	70	70	44
5	PR	T5 PR	5,10	266	88	13	35	70	44
5	PE	T5 PE	3,95	287	88	8	10	70	44
5	DPE	T5 DPE	4,49	287	88	5	116	70	44
5	PE-C	T5 PE-C	3,56	237	88	7	11	70	44
5	EL	T5 EL	6,20	265	88	13	152	70	44
5	SA	T5 SA	7,26	290	88	10	39	70	44
5	RA	T5 RA	7,72	265	100	10	53	70	44
7	S	T7 S	6,86	280	105	11	84	81	51
7	PR	T7 PR	6,86	302	105	12	43	81	51
7	PE	T7 PE	5,82	312	105	8	13	81	51
7	DPE	T7 DPE	6,95	312	105	6	133	81	51
7	PE-C	T7 PE-C	5,30	255	105	8	13	81	51
7	EL	T7 EL	9,30	299	105	15	178	81	51
7	SA	T7 SA	11,43	327	105	11	42	81	51
7	PR-R	T7 PR-R	8,44	314	105	15	44	81	51
7	RA	T7 RA	12,37	296	117	17	67	81	51
8	S	T8 S	10,60	313	125	13	103	92	57
8	PR	T8 PR	10,80	343	125	13	47	92	57
8	PE	T8 PE	9,10	353	125	9	14	92	57
8	DPE	T8 DPE	10,44	353	125	7	149	92	57
8	PE-C	T8 PE-C	7,78	300	125	10	13	92	57
8	EL	T8 EL	13,40	331	125	18	203	92	57
8	SA	T8 SA	16,10	364	125	11	49	92	57
8	PR-R	T8 PR-R	12,33	352	125	18	48	92	57
8	RA	T8 RA	18,45	334	136	18	75	92	57
8	CP	T8 CP	8,23	378	125	7	14	92	57
9	S	T9 S	14,93	346	144	15	108	103	64
9	PR	T9 PR	16,10	385	144	14	52	103	64
9	PE	T9 PE	13,05	390	144	10	15	103	64
9	DPE	T9 DPE	15,46	390	144	9	167	103	64
9	PE-C	T9 PE-C	11,85	336	144	12	15	103	64
9	EL	T9 EL	19,10	365	144	21	227	103	64
9	SA	T9 SA	22,56	410	144	11	56	103	64
9	PR-R	T9 PR-R	17,95	391	144	22	54	103	64
9	RA	T9 RA	24,82	398	151	21	83	103	64

# Dimensionnel des Adapteurs

TAILLE	PART NO.	POIDS [kg]	Epaisseur de Lame [mm]	DIMENSIONS [mm]							APPLICATIONS
				A	B	C	F	L	α°	β°	
3	T3 1525 16	3,89		25,5	80	147	35	72	22,5° - 30°	16°	C
3	T3 1530 16	4,06		31	80	147	35	72	22,5° - 30°	16°	C
3	T3 1325 10	3,60		25,5	166	81	35	72	22,5° - 30°	10°	E
3	T3 1025 16	4,40		25,5	/	177	35	72	25°	16°	C
3	T3 NS	1,82		/	67	11	35	72	/	/	E / C
3	T3 BP	3,93		/	/	124	35	72	/	10°	E
4	T4 1530 10	5,09		31	92	172	40	83	22,5° - 30°	10°	E
4	T4 1530 16	6,08		31	90	179	40	83	22,5° - 30°	16°	C
4	T4 1535 16	6,02		36	90	179	40	83	22,5° - 30°	16°	C
4	T4 1325 10	5,66		25,5	181	99	40	83	22,5° - 30°	10°	E
4	T4 1330 10	4,91		31	181	99	40	83	22,5° - 30°	10°	E
4	T4 1030 16	6,42		31	/	202	40	83	25°	16°	C
4	T4 NS	2,52		/	74	15	40	83	/	/	E / C
4	T4 BP	6,63		/	/	187	40	83	/	10°	E
5	T5 1535 10	6,68		36	105	190	45	89	30°	10°	E
5	T5 1535 16	7,94		36	115	196	45	89	30°	16°	C
5	T5 1540 16	7,86		41	99	196	45	89	30°	16°	C
5	T5 1535 0	6,37		36	97	197	45	89	30°	0°	E / C
5	T5 1330 10	6,72		31	192	108	45	89	30°	10°	E
5	T5 1335 10	6,68		36	204	115	45	89	30°	10°	E
5	T5 1035 16	8,59		36	/	240	45	89	25°	16°	C
5	T5 NS	3,91		/	89	22	45	89	/	/	E / C
5	T5 BP	9,68		/	/	210	45	89			E
7	T7 1540 10	11,87		41	128	235	52	106	30°	10°	E
7	T7 1540 16	12,33		41	121	222	52	106	30°	16°	C
7	T7 1545 16*	12,86		46	121	222	52	106	30°	16°	C
7	T7 1540 0	10,35		41	108	216	52	106	30°	0°	E / C
7	T7 1335 10	11,50		36	237	129	52	106	30°	10°	E
7	T7 1340 10	11,73		41	237	129	52	106	30°	10°	E
7	T7 1040 16	12,26		41	/	252	52	106	25°	16°	C
7	T7 NS	5,70		/	101	19	52	106	/	/	E / C
7	T7 BP	14,02		/	/	238	52	106	/	10°	E

E = Excavatrice / C = Chargeuse

\*En cours de d



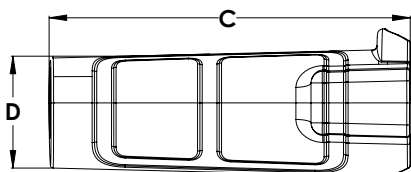
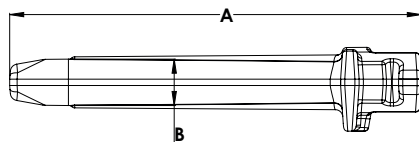


TAILLE	PART NO.	POIDS [kg]	Epaisseur de lame [mm]	DIMENSIONS [mm]							APPLICATIONS
				A	B	C	F	L	α°	β°	
8	T8 1545 10	17,78		46	130	253	58	121	30°	10°	E
8	T8 1545 16	18,00		46	130	252	58	121	30°	16°	C
8	T8 1550 16	18,33		51	130	252	58	121	30°	16°	C
8	T8 1545 0	16,43		46	124	248	58	121	30°	0°	E / C
8	T8 1340 10	17,63		41	250	132	58	121	30°	10°	E
8	T8 1345 10	17,52		46	250	132	58	121	30°	10°	E
8	T8 1045 16	17,75		46	/	292	58	121	25°	16°	C
8	T8 NS	8,30		/	121	19	58	121	/	/	E / C
9	T9 1550 10	23,48		51	158	279	65	138	30°	10°	E
9	T9 1550 16	24,85		51	175	285	65	138	30°	16°	C
9	T9 1550 0	22,27		51	178	282	65	138	30°	0°	E / C
9	T9 1345 10	23,14		46	278	156	65	138	30°	10°	E
9	T9 1350 10	23,19		51	278	156	65	138	30°	10°	E
9	T9 1050 16	24,21		51	/	315	65	138	25°	16°	C
9	T9 NS	13,62		/	140	19	65	138	/	/	E / C

E = Excavatrice / C = Chargeuse

## Dimensionnel des Clavetages

TAILLE	PART NO.	POIDS [g]	DIMENSIONS [mm]			
			A	B	C	D
3	T3 LOCK SET	165,00	79	10	52	15
4	T4 LOCK SET	185,00	91	11	60	18
5	T5 LOCK SET	245,00	98	12	69	21
7	T7 LOCK SET	310,00	113	14	79	24
8	T8 LOCK SET	370,00	129	15	90	25
9	T9 LOCK SET	475,00	145	17	100	28



Scannez-moi pour accéder à nos instructions de montage





**TURNKEY®**  
**GRIZZLY**

Votre Distributeur :

Suivez-nous sur nos réseaux !



Feurst – Bd de la Boissonnette  
42110 Feurs – France  
Tél +33 (0)4 77 27 40 63  
[marketing@safe-feurst.fr](mailto:marketing@safe-feurst.fr)



[www.turnkeyteeth.com](http://www.turnkeyteeth.com)