

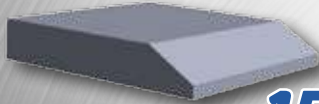
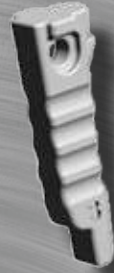
**Fastkey®**

# CONSTRUCTION

**Fast & \*  
Easy**



**1T ⇒ 60T**



**15mm ⇒ 80mm**



**\* Simple et  
Rapide**

**FEURST**

Bd de la Boissonnette - 42110 FEURS  
Tél. +33 (0)4 77 27 40 63  
marketing@safe-feurst.fr

**Feurst®**

[www.feurst.fr](http://www.feurst.fr)



Avec plus de 50 ans d'expérience dans le domaine des GET parts, **FEURST** propose différentes gammes couvrant toutes les applications possibles.

Avec sa gamme **Fastkey** dédiée à la construction et déclinée en 10 tailles (FKM à FK13), **FEURST** répond à l'équipement des godets de minipelles d'1.5T jusqu'aux pelles de carrières de 60T, **Fastkey** est la combinaison optimale du savoir-faire de **FEURST** et de son expérience sur le terrain.

La simplification du montage sur l'adaptateur proposée par le nouveau système **FEURST** permet de réduire considérablement le temps de changement des dents.

La géométrie à portées décalées de l'emboîtement permet un ajustement optimal de la dent et de l'adaptateur.

Les faces supérieures et inférieures du nez de l'adaptateur présentent chacune 2 niveaux de portées décalées. La combinaison de ces portées de contact sous un angle favorablement orienté assure une reprise parfaite des efforts dans toutes les directions.

Ce système comprenant une clavette verticale très fiable, non traversante et imperdable, est conçu pour des montages et des démontages faciles et rapides. Cette clavette crantée latéralement assure une bonne retenue par compression du fourreau lors de son introduction. Celui-ci réalisé en matière élastique préformée, dispose de différents reliefs internes permettant de mettre la clavette en compression frontale et latérale.

With over 50 years experience in the field of GET parts, **FEURST** offers various ranges covering all kind of excavators or loaders applications. With **Fastkey** range dedicated to construction machines and available in 10 different sizes (FKM to FK13), **FEURST** matches the equipment of mini excavators up to heavy duty excavators of 60T. **Fastkey** is the optimum association of **FEURST** know-how and long term experience in GET production..

The simplified fitting on the adapter with this new **FEURST** system enables significantly reducing the change-out times of the teeth.

The geometry with offset faces of the pull-in system enables an optimum fitting of the tooth with the adapter.

The upper and lower faces of the adapter's nose have each 2 staggered contact levels. In association with a correctly oriented angle, this enables a perfect balancing of the efforts in all directions.

This system is composed of a very reliable vertical non crossing pin, with an anti-drop lock system, and is designed for achieving quick and easy assembling and disassembling processes. This pin with its notched side faces ensures a perfect behaviour by compressing the pin retainer when introducing the pin into the retainer. The retainer, which is in preformed elastic material, has different inner ribs enabling to position the pin in front and side compression.

# Excavators - Excavatrices



			ADAPTERS / ADAPTEURS				WEAR CAPS / CHAPEAUX	TEETH / DENTS					LOCKING DEVICES / CLAVETAGES				
			Flush	Standard	BP / Clamshell	Corner / Coin		TLR	PR	DPE	PRC						
SIZE / TAILLE	Weight / Poids Machine Max.	Blade Thickness / Ep. Lame (mm)	16°	14°	14°	16°		PE	PR-R	EL	C						
			Mini-Standard	Abrasion Resistance / Resistance Abrasion	Abrasion Resistance / Resistance Abrasion	Welding Nose / NS						FKM CL	FKM SB				
<b>M</b>	<b>1,5T</b>	15-20	FKM 1015-20 1.1 Kg	FKM 1220 1Kg				FKM CE 0.9 Kg		FKM DPE 0.8 Kg	FKM EL 0.8 Kg	FKM CL 28g	FKM SB 6g				
<b>1</b>	<b>5T</b>	20		FK1 1220 1.3 Kg				FK1 TLR 0.9 Kg	FK1 PE 1 Kg	FK1 PR 0.9 Kg		FK1 DPE 1 Kg	FK1 EL 1.1 Kg	FK1 C 0.9 Kg	FK1 CL 40g	FK1 SB 10g	
<b>2</b>	<b>9T</b>	25		FK2 1225 2.5 Kg				FK2 TLR 1.6 Kg	FK2 PE 1.5 Kg	FK2 PR 1.3 Kg		FK2 DPE 1.6 Kg	FK2 EL 1.8 Kg		FK2 CL 60g	FK2 SB 15g	
<b>3</b>	<b>11T</b>	25		FK3 1225 3.1 Kg	FK3 1525 3.5 Kg	FK3 BP 4.2 Kg		FK3 TLR 2.5 Kg	FK3 PE 2 Kg	FK3 PR 2.1 Kg		FK3 DPE 3 Kg	FK3 EL 3.1 Kg		FK3 CL 70g	FK3 SB 16g	
<b>4</b>	<b>13T</b>	30-40		FK4 1530 5.5 Kg FK4 1540 5.7 Kg		FK4 BP 6.4 Kg		FK4 TLR 3.4 Kg	FK4 PE 2.8 Kg	FK4 PR 3.1 Kg		FK4 DPE 4.5 Kg	FK4 EL 4.2 Kg	FK4 PR 2.5 Kg	FK4 CL 100g	FK4 SB 17g	
<b>5</b>	<b>18T</b>	35		FK5 1535 8.2 Kg				FK5 TLR 5.4 Kg	FK5 PE 4.6 Kg	FK5 PR 4.8 Kg	FK5 PR-R 6.6 Kg	FK5 DPE 5.3 Kg	FK5 EL 7.4 Kg		FK5 CL 160g	FK5 SB 26g	
<b>7</b>	<b>25T</b>	40		FK7 1540 12.8 Kg				FK7 TLR 8 Kg	FK7 PE 6.8 Kg	FK7 PR 7.1 Kg	FK7 PR-R 10 Kg	FK7 DPE 8.5Kg	FK7 EL 9.6 Kg		FK7 CL 220g	FK7 SB 34g	
<b>9</b>	<b>35T</b>	45-50			FK9 1545PA 21.8 Kg FK9 1550PA 21.6 Kg			FK9 TLR 12.8 Kg	FK9 PE 11.2 Kg	FK9 PR 11 Kg	FK9 PR-R 15 Kg	FK9 DPE 12 Kg	FK9 EL 16.4 Kg		FK9 CL 400g	FK9 SB 55g	
<b>11</b>	<b>48T</b>	60-65															
<b>13</b>	<b>60T</b>	70-80															
					FK11 1560PA 32 Kg FK11 1565PA 32 Kg		FK11 C 60 L&R 75.4 Kg	FK11 NS 30 Kg	FK11 PA 3.4 Kg	FK11 TLR 21.2 Kg	FK11 PE 22.5 Kg	FK11 PR 20.6 Kg	FK11 PR-R 24.5 Kg	FK11 DPE 23 Kg	FK11 EL 26 Kg	FK11 CL 500g	FK11 SB 75g
					FK13 1570PA 66 Kg FK13 1580PA 65.3 Kg				FK13 PA 6.8 Kg		FK13 PE 39.5 Kg	FK13 PR 38.5 Kg	FK13 PR-R 41.9 Kg		FK13 CL 1 Kg	FK13 SB 100g	



## Machine Applications Applications Machines / Terrain



CE / EL      TLR / PR / EL      TLR / PR / EL      C / CE / TLR / EL      CE / TLR / EL

SA / CE      DPE / PR / PR-R      PR      PE / CE      PE / CE

A / SA / RA      A / SA / RA / PR-R      SA / RA / A      A / SA      A / SA

—      DPE / PE / PR-R      PE / A      A / PE / SA      A / PE / SA



**STANDARD**  
Earth, Clay, loose material -  
Terre, Argile, tout venant



**HARD - DUR**  
Limestone, Basalt, Shale -  
Calcaire, Basalte, Schiste



**ABRASIVE - ABRASIF**  
Quartz, Silicon, Volcanic stone -  
Quartz, Silice, Pouzzolane



**VERY HARD - TRES DUR**  
Granit, Gneiss, Porphyry -  
Granites, Gneiss, Porphyre

TLR



PE



PR



PR-R



**Standard:** Long and flat tooth, ideally shaped for digging works; good penetration and high abrasion resistance.

**Standard :** Dent longue et plate. Profil idéal pour le terrassement, bonne pénétration et résistance à l'abrasion.

**Penetration:** Long and sharp tooth ensuring an excellent penetration.

**Pénétrante :** Dent longue et pointue assurant une excellente pénétration.

**Penetration Reinforced:** Perfect tooth shape for a strong penetration. Excellent compromise wear material/penetration

**Pénétrante Renforcée :** Bon profil de dent pour une très bonne pénétration. Bon compromis matière à user/pénétration.

**Penetration Double Reinforced:** Enough material for a correct abrasion resistance perfect shape enabling better penetration.

**Pénétrante Renforcée Double :** Suffisamment de matière pour résister à l'abrasion tout en profitant d'un très bon profil pour faciliter la pénétration.

DPE



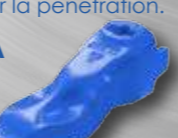
EL



CE



SA



**Double Penetration:** Double vector tooth used on buckets corners for protecting the sides from wear.

**Double Pénétration :** Dent double pointe. Utilisation sur les coins de godets pour protéger les flancs.

**Extra Large:** Tooth for excavators and Loaders. Sharp flared profile for general clean up.

**Extra Large :** Dent pour excavatrices et chargeuses. Profil plat pour le ramassage.

**Loader:** Loader tooth for standard low abrasive applications.

**Chargeuse :** Dent de chargeuse. Application standard peu abrasive.

**Super Abrasion:** Very high abrasion resistance with reinforcement ensuring a good penetration.

**Super Abrasion :** Excellente résistance à l'abrasion avec talon gardant un profil de pénétration.

RA



A



PRC



C



**Reinforced Abrasion:** Loader tooth for high abrasive applications, with large reinforcement.

**Abrasion Renforcée :** Dent de chargeuse pour utilisation fortement abrasive, talon important.

**Abrasion:** Loader tooth with reinforcement for high friction resistance.

**Abrasion :** Dent de chargeuse avec talon pour résister au frottement.

**Penetration Short:** Short tooth, accurate shape to be used as rock cutting tooth

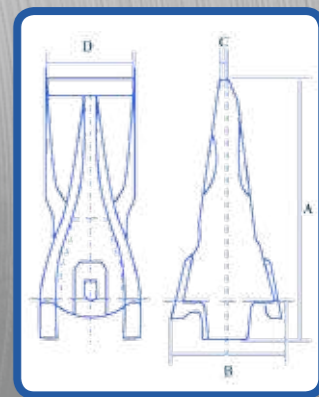
**Pénétrante Courte :** Dent courte avec bon profil pour utilisation sur doigt de déroctage.

**Short:** Short and flat tooth. Refers only to size 1.

**Courte :** Dent courte et plate. Ne concerne que la taille 1.

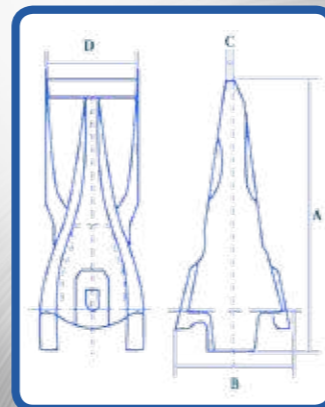
## Teeth Dimensions Dimensionnel des Dents

SIZE TAILLE	TYPE	PART NO.	WEIGHT TAILLE [kg]	DIMENSIONS [mm]			
				A	B	C	D
M	CE	FKM CE	0,90	135	55	3	44
M	DPE	FKM DPE	0,75	143	55	20	65
1	TLR	FK1 TLR	0,90	144	62	3	45
1	PR	FK1 PR	0,90	146	62	2	21
1	PE	FK1 PE	0,99	165	62	7	7
1	DPE	FK1 DPE	1,00	154	62	22	71
1	CE	FK1 CE	1,00	151	62	2	45
1	C	FK1 C	0,90	122	62	3,5	45
1	SA	FK1 SA	1,00	146	62	2	25
2	TLR	FK2 TLR	1,60	171	74	3,5	54
2	PR	FK2 PR	1,30	170	74	3	25
2	PE	FK2 PE	1,50	189	74	7	8
2	DPE	FK2 DPE	1,60	198	74	23	86
2	CE	FK2 CE	1,40	171	74	2	56
2	SA	FK2 SA	1,60	180	74	6	31
3	TLR	FK3 TLR	2,50	191	79	4,5	60
3	PR	FK3 PR	2,10	197	79	2,5	29
3	PE	FK3 PE	2,00	213	79	4	4
3	DPE	FK3 DPE	3,00	183	79	20	94
3	CE	FK3 CE	2,30	190	79	3	65
3	SA	FK3 SA	2,50	196	79	8	35
4	TLR	FK4 TLR	3,40	220	92	5	73
4	PR	FK4 PR	3,10	221	92	5	35
4	PE	FK4 PE	2,80	244	92	7	6
4	DPE	FK4 DPE	4,50	216	92	24	100
4	CE	FK4 CE	3,50	215	92	3	80
4	SA	FK4 SA	3,80	225	92	10	42
5	TLR	FK5 TLR	5,40	253	107	7	85
5	PR	FK5 PR	4,80	257	107	5	37
5	PR-R	FK5 PR-R	6,60	283	107	7	44
5	PE	FK5 PE	4,60	285	107	10	7
5	DPE	FK5 DPE	5,30	274	107	33	124
5	CE	FK5 CE	5,50	254	107	5	92
5	SA	FK5 SA	6,20	258	107	12	46
5	EL	FK5 EL	8,50	300	107	13	160
7	TLR	FK7 TLR	8,00	286	123	7	93
7	PR	FK7 PR	7,10	288	123	5	44
7	DPE	FK7 DPE	8,50	320	123	36	151
7	PE	FK7 PE	6,80	325	123	10	6
7	PR-R	FK7 PR-R	10,00	315	123	12	50
7	CE	FK7 CE	8,00	290	123	5	103
7	SA	FK7 SA	8,40	295	123	12	52
7	RA	FK7 RA	13,10	305	123	25	90



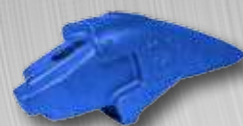
## Adapter Dimensions Dimensionnel des Adapteurs

SIZE TAILLE	TYPE	PART NO.	WEIGHT POIDS [KG]	DIMENSIONS [mm]			
				A	B	C	D
9	TLR	FK9 TLR	12,80	344	142	6	115
9	PR	FK9 PR	11,00	340	142	5	52
9	PR-R	FK9 PR-R	15,00	365	142	8	54
9	PE	FK9 PE	11,20	363	142	10	12
9	DPE	FK9 DPE	12,00	365	142	51	165
9	CE	FK9 CE	13,10	346	142	6	122
9	SA	FK9 SA	13,50	350	142	13	64
9	RA	FK9 RA	18,70	350	142	18	108
11	TLR	FK11 TLR	21,20	390	173	7	121
11	PR	FK11 PR	20,60	420	173	5	56
11	PR-R	FK11 PR-R	21,80	450	173	12	74
11	PE	FK11 PE	22,90	455	173	12	12
11	DPE	FK11 DPE	23,00	448	173	58	204
11	RA	FK11 RA	34,70	425	173	22	128
11	A	FK11 A	32,00	444	173	22	99
11	SA	FK11 SA	28,30	435	173	10	80
13	PR	FK13 PR	38,5	506	203	32	83
13	PR-R	FK13 PR-R	41,9	515	203	17	84
13	PE	FK13 PE	39,5	525	203	12	15
13	SA	FK13 SA	48	513	203	18	87



SIZE - TAILLE	ADAPTER TYPE	PART NO.	WEIGHT POIDS [kg]	BLADE THICKNESS - Ep. Lame [mm]	DIMENSION [mm]						β°	APPLICATIONS
					A	B	C	D	L	∅°		
M	TYPE 3	FKM 1220	1,00	20	20	88	35		50	30°	14°	E / C
1	TYPE 2	FK1 1020	2,00	20	20	145	140		56	30°	14°	C
1	TYPE 3	FK1 1220	1,30	20	20	93	42		56	30°	14°	E / C
2	TYPE 2	FK2 1025	3,20	25	25	143	138		68	30°	14°	C
2	TYPE 3	FK2 1225	2,50	25	25	110	40		68	30°	14°	E / C
2	TYPE NS	FK2 NS	1,60		108	73,5			68			E / C
3	TYPE 2	FK3 1025	3,90	25	25	138	133		73	30°	16°	C
3	TYPE 3	FK3 1225	3,10	25	25	122	48		74	30°	14°	E/C
3	TYPE 1	FK3 1525	3,50	25	26	63	130		73	30°	14°	E / C
3	TYPE NS	FK3 NS	2,10		112	80			74			E / C
3	TYPE BP	FK3 BP	4,20			132			73		10°	
4	TYPE 2	FK4 1030	6,10	30	30	160	154		85	30°	16°	C
4	TYPE 1	FK4 1530	5,50	30	30	70	152		85	30°	14°	E / C
4	TYPE 1	FK4 1540	5,70	40	40	89	165		85	30°	14°	E / C
4	TYPE NS	FK4 NS	3,50		134	89,5			84			E / C
4	TYPE BP	FK4 BP	6,40			148			85		10°	
5	TYPE 2	FK5 1035	9,70	35	35	198	189		98	30°	16°	C
5	TYPE 1	FK5 1535	8,15	35	35	84	178		100	30°	14°	E / C
5	TYPE 5	FK5 1535 0°	8,00	35	35	88	178		100	30°	0°	C
5	TYPE NS	FK5 NS	4,80		147	107			98			E / C
7	TYPE 2	FK7 1040	14,50	40	42	220	210		108	30°	16°	C
7	TYPE 1	FK7 1540	12,80	40	40	100	210		110	30°	14°	E / C
7	TYPE NS	FK7 NS	8,00		172	124			114			E / C
9	TYPE 2	FK9 1045	22,00	45	45	260	247		132	30°	16°	C
9	TYPE 4	FK9 1550 PA	21,60	50	53	110	240		130	30°	14°	E / C
9	TYPE 4	FK9 1545 PA	21,80	45	45	110	240		130	30°	14°	E / C
9	TYPE NS	FK9 NS	17,80		242	159			132			E / C
9	TYPE PA	S9 PA	2,00		141	95	44					
11	TYPE 4	FK11 1560	32,00	60	68	135	285		155	30°	14°	E / C
11	TYPE PA	S11 PA	3,40		165	106	46					
11	COIN 6°	FK11 C60 L/R	75,40	60	370	140		360	155	30°	16°	E / C
13	TYPE 4	FK13 1570	66,00	70	70	120	363		175	30°	14°	E / C
13	TYPE 4	FK13 1580	65,3	80	83	120	363		175	30°	14°	E / C
13	TYPE PA	FK13 PA	6,80		196	150	50					

C = LOADER - CHARGEUSE E = EXCAVATOR - EXCAVATRICE



**Flush:** Adapter of Flush-type for loaders, flush mount. Very high abrasion resistance.

**Flush:** Adapteur de type Flush pour chargeuse sans branche inférieure. Très bonne résistance à l'abrasion.



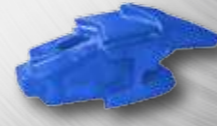
**Mini-Standard:** Adapter for middle-range tractor and mini excavators. For standard applications.

**Mini-Standard:** Adapteur pour tracto midi et mini-pelles. Pour application standard.



**Standard:** Adapter for excavators and loaders. Holds perfectly on the blade. Shape adapted to the tooth; high abrasion resistance.

**Standard:** Adapteur pour pelles et chargeuses. Excellent maintien sur la lame. Bon profil de continuité avec la dent et très bonne résistance à l'abrasion.



**High Resistance:** Adapter for heavy duty excavators and loaders. The top is protected with an interchangeable wear cap. Optimum abrasion resistance.

**Haute Résistance:** Adapteur pour grosses pelles et chargeuses. La branche supérieure est protégée par un chapeau interchangeable. Excellente résistance à l'abrasion.



**Corner Adapter 6°:** To be fitted on bucket's corners as reinforcement. For high abrasion application.

**Adapteur de coin à 6°:** Se monte sur les coins du godet pour un renfort de celui-ci. Pour les applications très abrasives.



**Clamshells:** Flush-type adapter for digging or rehandling clamshells. High abrasion resistance.

**Benne Preneuse:** Adapteur de type Flush pour application avec les bennes preneuses. Très bonne résistance à l'abrasion.



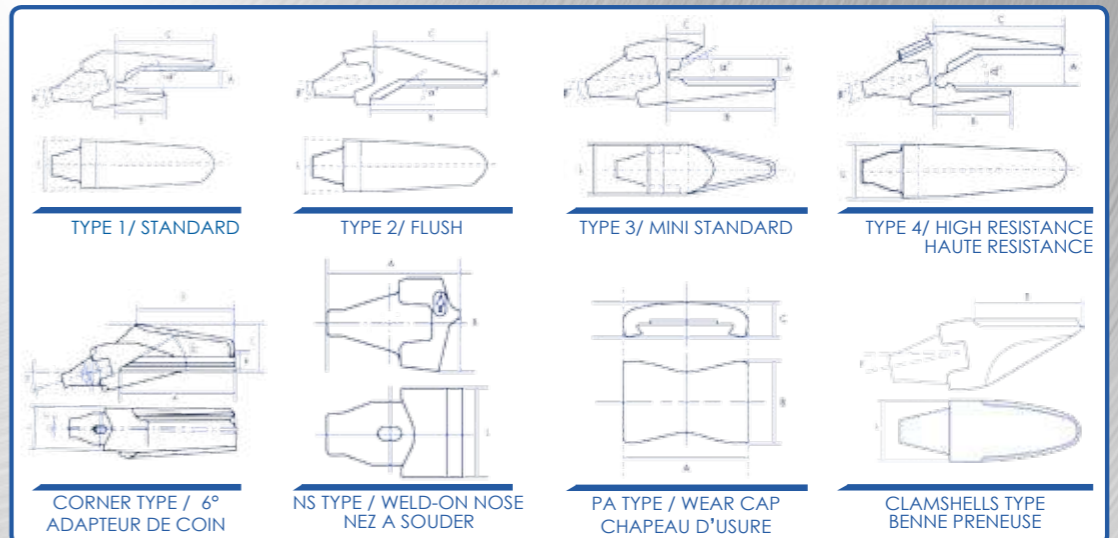
**Weld-on nose:** Adapter for rock cutting works and for repairing any adapter.

**Nez à souder:** Adapteur pour application de déroctage et réparation d'adapteur.



**Wear Cap:** Protection for adapters High Resistance.

**Chapeau d'usure:** Protection pour les adaptateurs Haute Résistance.





## FEURST

Bd de la Boissonnette - 42110 FEURS  
Tél. +33 (0)4 77 27 40 63  
[marketing@safe-feurst.fr](mailto:marketing@safe-feurst.fr)



[www.feurst.fr](http://www.feurst.fr)